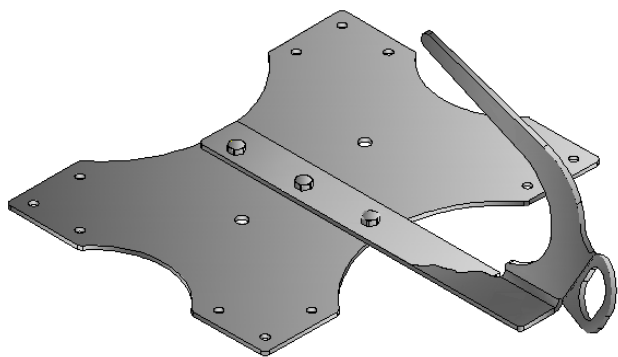


LUX-top® SDH - RVT



Fixation sur éléments sandwich / tôle à profil trapézoïdal

Crochet de sécurité



Manuel de montage (F)

12/2020

Manuel de montage



LUX-top® / Typ SDH - RVT

Crochets de toiture

Remarque préliminaire

Il convient de vérifier la portance de la structure du toit avant d'y installer le dispositif d'ancrage.

Les clauses techniques de construction doivent être respectées.

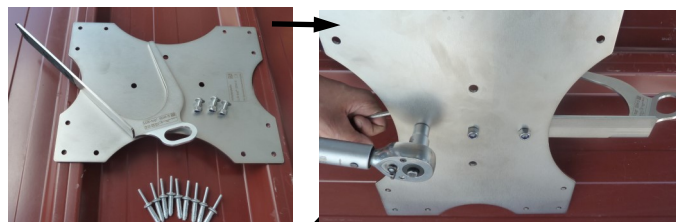
Pente de toit maximale recommandée pour l'installation des crochets de sécurité : 45°

Seules des pièces d'origine du dispositif de point d'ancrage peuvent être utilisées.

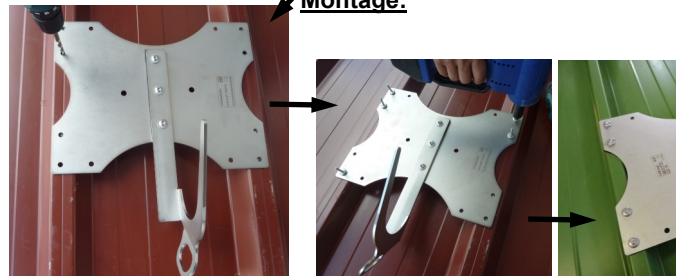
Épaisseur minimum des matériaux

Acier: 0,5 mm
Aluminium: 0,7 mm (panneaux sandwich) / 0,9 mm (profils trapézoïdaux)

1. Coller le ruban adhésif fourni sur le côté inférieur de la plaque.
2. Positionner la plaque dans la bonne direction du panneau sandwich / bac acier.
3. Visser le crochet **LUX-top® SDH-S** sur la plaque avec les 3 vis à six pans creux M8 x 20 (écrou autobloquant inclus) dans la direction souhaitée. Couple de serrage 20 Nm.
4. Positionner la plaque en haut au centre du profil de l'élément sandwich.
5. Utiliser la plaque comme gabarit pour faire les trous pour les rivets (foret Ø 8 mm).
Conseil : d'abord placer 2 rivets de façon définitive, ensuite faire les autres trous !
6. Fixer tous les rivets fournis (8 au total !!!).
7. Vérifier que la plaque et le crochet soient bien placés et fixés selon les instructions.



Montage:



www.lux-top.com

ST QUADRAT Fall Protection S.A. – votre partenaire spécialisé dans les protections antichute