

LUX-top[®] GBD-D 500

Zur Montage auf DOMICO Domitec[®] - Dach

Vorbemerkung

Vor Montage der Anschlageinrichtung ist die Tragfähigkeit der Unterkonstruktion zu prüfen.

Die technischen Baubestimmungen sind einzuhalten.

Die Montage der Anschlageinrichtung darf nur auf nach Herstellerangaben montierten Untergründen erfolgen.

Die Montagerichtlinie des Profil-Herstellers muss unbedingt eingehalten werden.

Bei nachträglicher Montage des Sicherungssystems ist eine eingehende statische bzw. konstruktive Überprüfung des Dachaufbaus erforderlich. Es dürfen keine Veränderungen an der Einrichtung vorgenommen werden und ausschließlich Originalteile des Systems verwendet werden.

HINWEIS: Aus statischen Gründen sind min. 1,5 m Randabstand zu allen Dachrändern einzuhalten

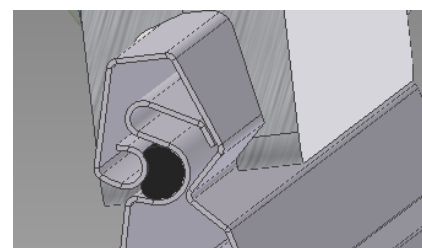
Mindestmaterialstärke der Profilbahnen:

Stahlblech verzinkt und beschichtet: 0,75 mm

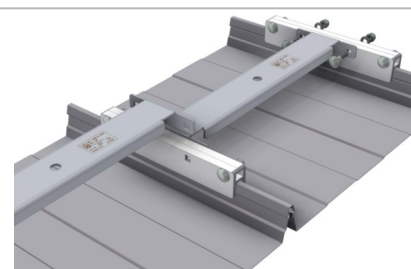
Aluminium: 0,80 mm

Montage des Anschlagpunktes:

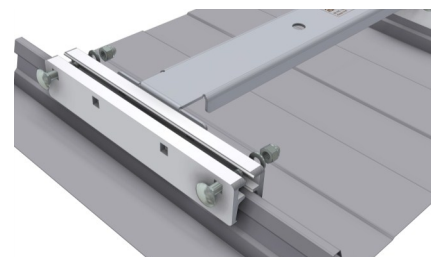
1. Anbringen der ersten beiden Klemmbackenpärchen am DOMICO Domitec[®] Dachprofil mit den beiden äußeren Schrauben (M10 x 45). Die Schrauben handfest anziehen. Dabei ist **zwingend** darauf zu achten, dass das Klemmbackenpärchen formschlüssig unter die Profilierung der Dachbahn greift!



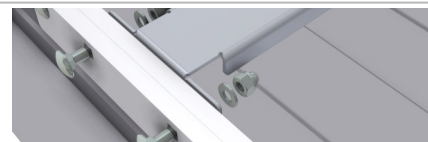
2. Verschrauben von Grundkörper 1 und 2 an den beiden bereits montierten Klemmbackenpärchen (Schrauben M10 x 50).



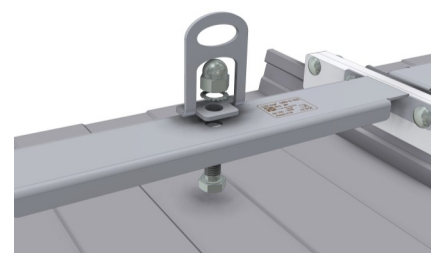
3. Anbringen des dritten Klemmbackenpärchens am DOMICO Dachprofil mit den beiden äußeren Schrauben. Handfest anziehen.



4. Verschrauben des Grundkörpers 2 am dritten Klemmbackenpärchen.



5. Anschlagöse mittels Sechskantschraube M 16, Fächerscheibe und Hutmutter am Grundkörper anbringen, ausrichten und anschließend anziehen bis die Fächerscheibe platt anliegt.



Anschließend sind alle Hutmuttern M10 mit einem Drehmoment von 50 Nm anzuziehen!